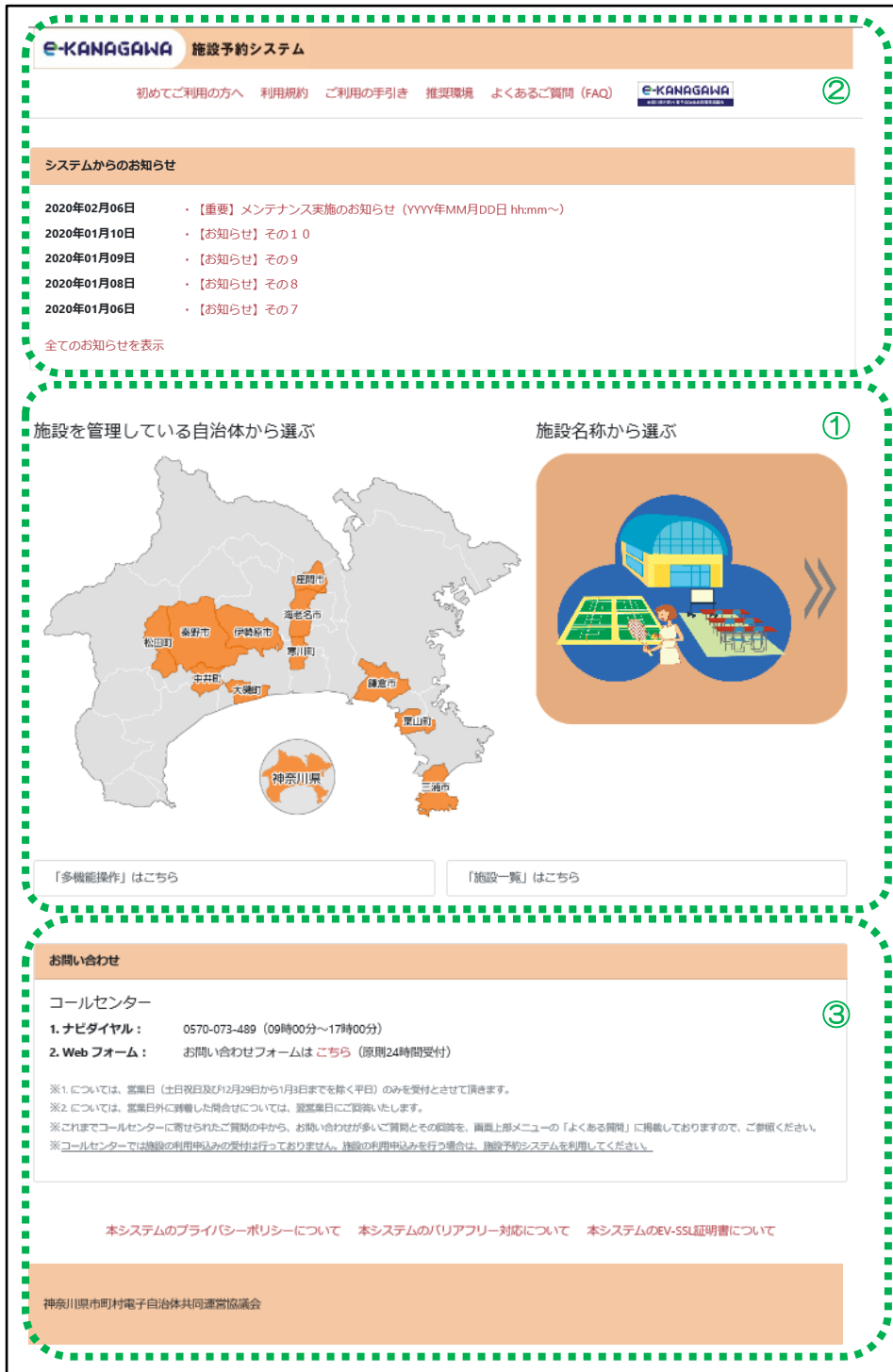


# ポータルサイト（パソコン・スマートフォン）操作説明書

1.	画面構成.....	1
2.	ヘッダー&システムからのお知らせエリア.....	2
3.	自治体サイトリンクエリア.....	4
4.	お問い合わせ&フッターエリア.....	6

# 1. 画面構成

1) ポータルサイト（パソコン・スマートフォン）は大きく3つのエリアで構成されています。



- ① ヘッダー&システムからののお知らせエリア  
サイト名称やシステムからののお知らせ、利用規約等へのリンクを表示しています。
- ② 自治体サイトリンクエリア  
地図や名称からの各自治体の専用サイトへのリンクを表示しています。
- ③ お問い合わせ&フッターエリア  
コールセンターの電話番号やシステムセキュリティ関連へのリンクを表示しています。

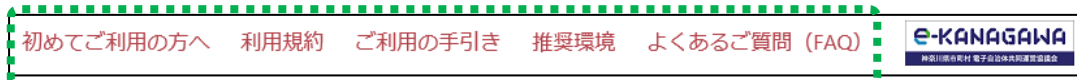
## 2. ヘッダー&システムからのお知らせエリア

### 1) ヘッダー



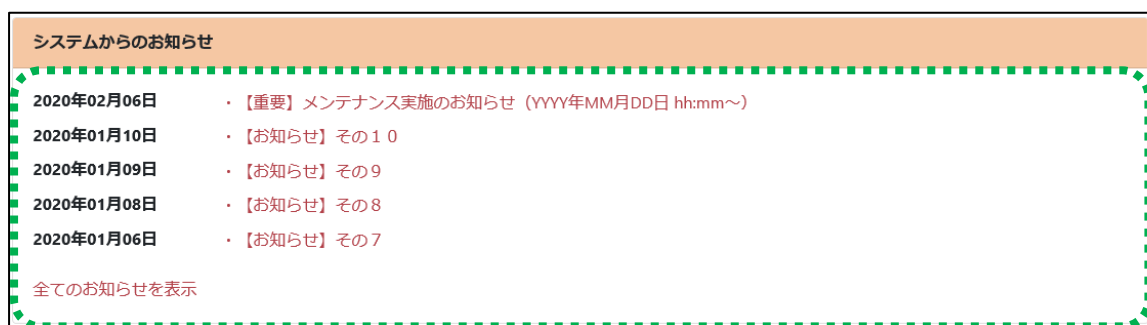
- サイト名称部分  
サイト名称を表示しています。
- 神奈川電子自治体共同運営サービスへのリンク  
バナー画像から「神奈川電子自治体共同運営サービス」へ遷移します。

### 2) 利用規約等リンク



- 初めてご利用する方へのリンク  
「初めてご利用する方へ」からはじめて利用される方にご利用までの流れと注意事項を掲載したサイトへ遷移します。
- 利用規約へのリンク  
「利用規約」から利用規約の集約サイトへ遷移します。
- ご利用の手引きへのリンク  
「ご利用の手引き」からオンライン操作方法掲載サイトへ遷移します。
- 推奨環境  
「推奨環境」からご利用の際に推奨している環境について掲載したサイトへ遷移します。
- よくあるご質問(FAQ)へのリンク  
「よくあるご質問(FAQ)」から質問内容および回答を集約したサイトへ遷移します。

### 3) システムからのお知らせ

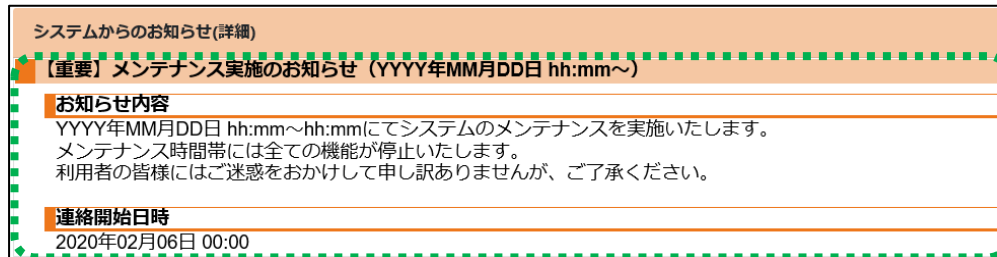


- システムからのお知らせ表示部分  
メンテナンス情報やシステム障害に関するお知らせタイトルを表示しています。  
お知らせタイトルを選択することで詳細表示サイトへ遷移します。  
※連絡中のお知らせのうち、連絡開始日時が最新の5件のみ表示されます。
- 全てのお知らせを表示へのリンク  
「全てのお知らせを表示」から連絡中のお知らせ全件表示サイトへ遷移します。

補足 A：システムからのお知らせが 1 件も登録されていない場合  
「現在、システムからのお知らせはありません。」と表示されます。

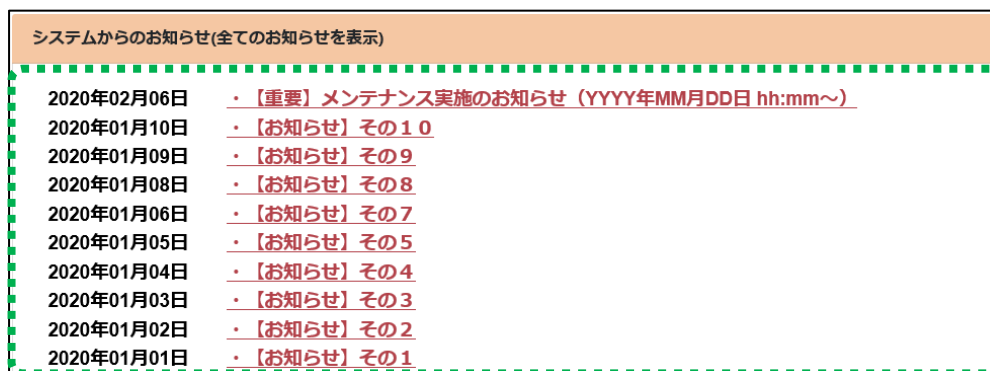


#### 4) システムからのお知らせ(詳細)



- ポータルサイト向けタイトル部分  
お知らせのタイトル・連絡内容・連絡開始日時を表示しています。

#### 5) システムからのお知らせ(全てのお知らせを表示)

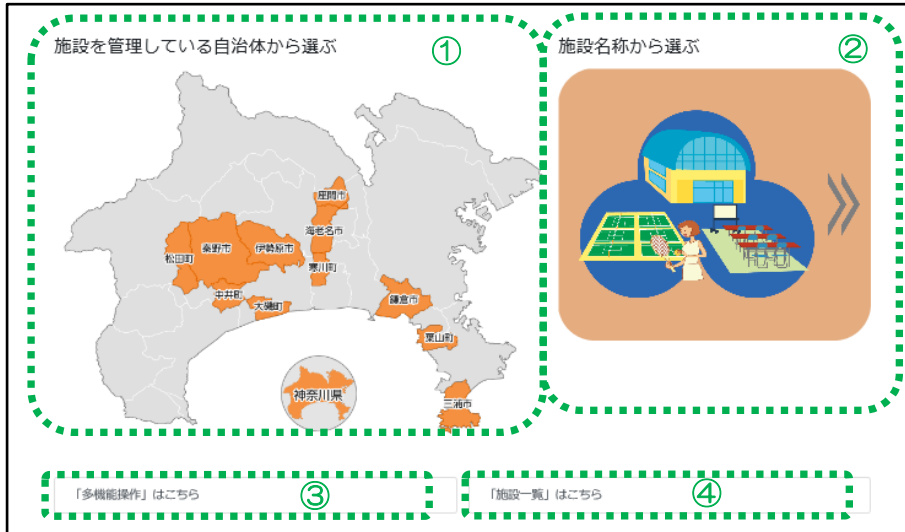


- システムからのお知らせ部分  
メンテナンス情報やシステム障害に関するお知らせタイトルを表示しています。  
お知らせタイトルを選択することで詳細表示サイトへ遷移します。  
※連絡中のお知らせを全件表示しています。

### 3. 自治体サイトリンクエリア

1) 自治体サイトリンク (パソコン) は4つのエリアで構成されています。

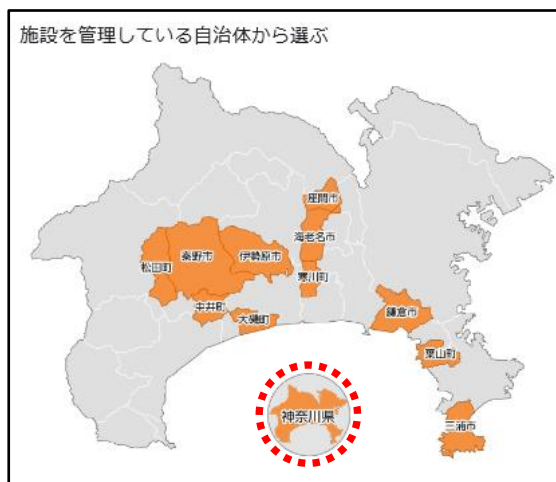
《パソコン イメージ》



《スマートフォン イメージ》



① 施設を管理している自治体から選ぶ



- 各自治体の専用サイトへのリンク  
地図から自治体を選択すると、各自治体の専用サイトへ遷移します。

② 施設名称から選ぶ



- 施設選択  
施設を選択すると、各自治体の専用サイトへ遷移します。  
施設は、キーワード検索 または 五十音検索を用いて検索することができます。

③ 多機能操作

各自治体の多機能操作画面へ遷移するリンク一覧のページへ遷移します。



④ 施設一覧

全自治体の施設一覧を表示するページへ遷移します。

## 4. お問い合わせ&フッターエリア

### 1) お問い合わせ

お問い合わせ

コールセンター

1. ナビダイヤル： 0570-073-489 (09時00分～17時00分)

2. Web フォーム： お問い合わせフォームは [こちら](#) (原則24時間受付)

※1. については、営業日（土日祝日及び12月29日から1月3日までを除く平日）のみを受付とさせていただきます。

※2. については、営業日外に到着した問合せについては、翌営業日にご回答いたします。

※これまでコールセンターに寄せられたご質問の中から、お問い合わせが多いご質問とその回答を、画面上部メニューの「よくある質問」に掲載しておりますので、ご参照ください。

※コールセンターでは施設の利用申込みの受付は行っておりません。施設の利用申込みを行う場合は、施設予約システムを利用してください。

- コールセンター内容表示部分  
ナビダイヤル番号、Web フォームおよび各問い合わせに関する稼働時間帯と注意事項を表示しています。

### 2) フッター

[本システムのプライバシーポリシーについて](#) [本システムのバリアフリー対応について](#) [本システムのEV-SSL証明書について](#)  
[本システムのセキュリティ対応について](#) [携帯電話サイトの閉鎖について](#)

- プライバシーポリシーへのリンク  
「本システムのプライバシーポリシーについて」からプライバシーポリシー説明サイトへ遷移します。
- バリアフリー対応へのリンク  
「本システムのバリアフリーについて」からバリアフリー説明サイトへ遷移します。
- EV-SSL 証明書へのリンク  
「本システムのEV-SSL 証明書について」からEV-SSL 証明書説明サイトへ遷移します。
- セキュリティ対応へのリンク  
「本システムのセキュリティ対応について」からセキュリティ対応説明サイトへ遷移します。
- 携帯電話サイト閉鎖へのリンク  
「携帯電話サイトの閉鎖について」から携帯電話専用サイト閉鎖に関する説明サイトへ遷移します。